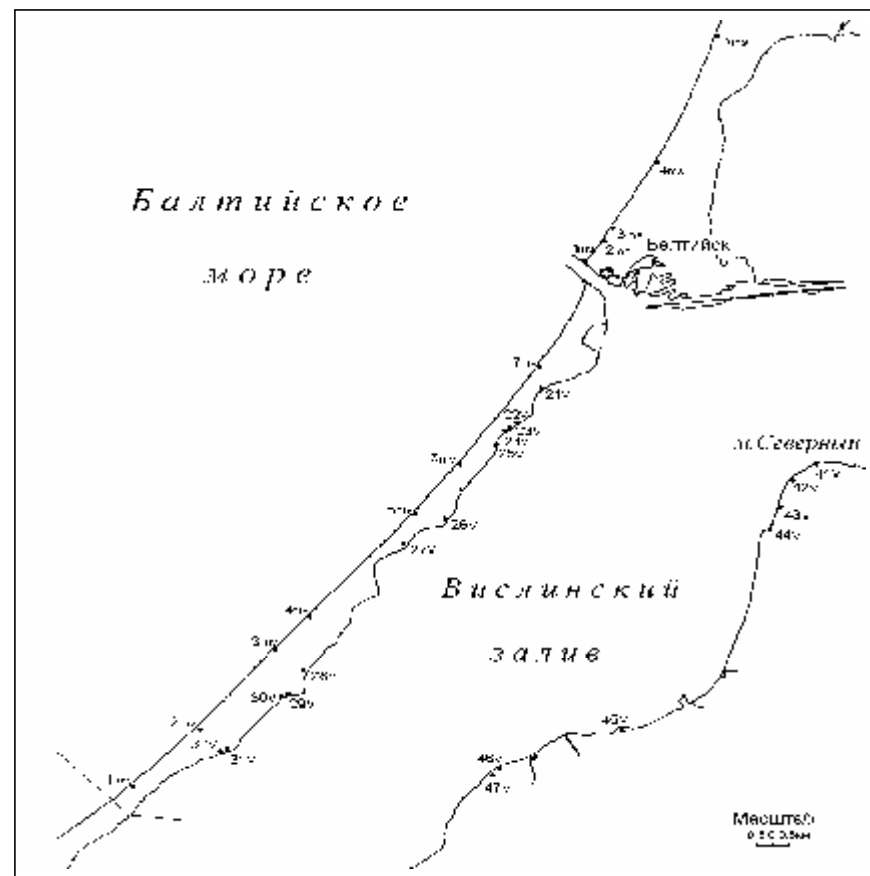
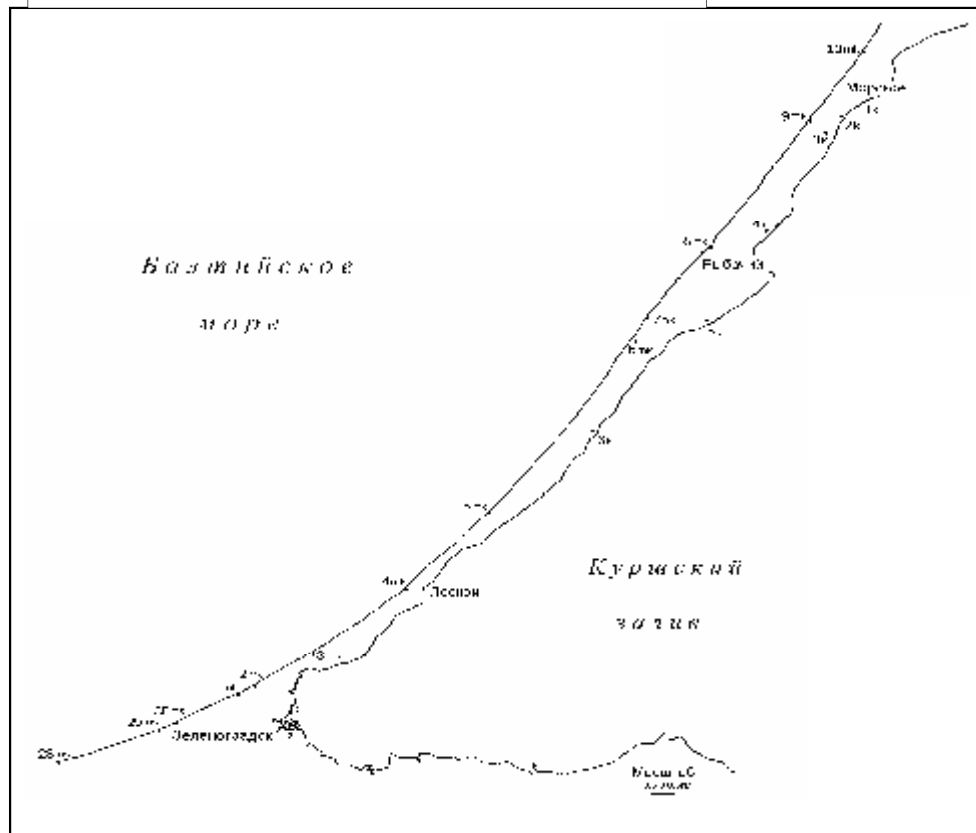
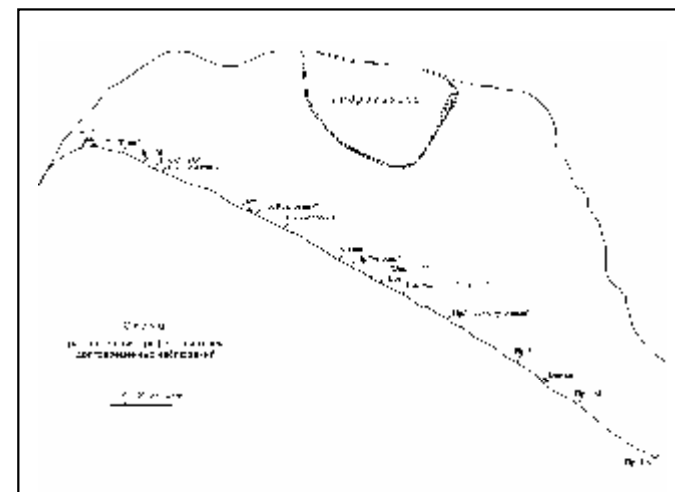
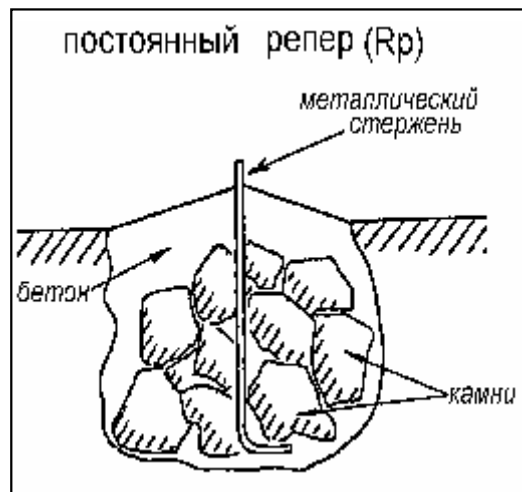
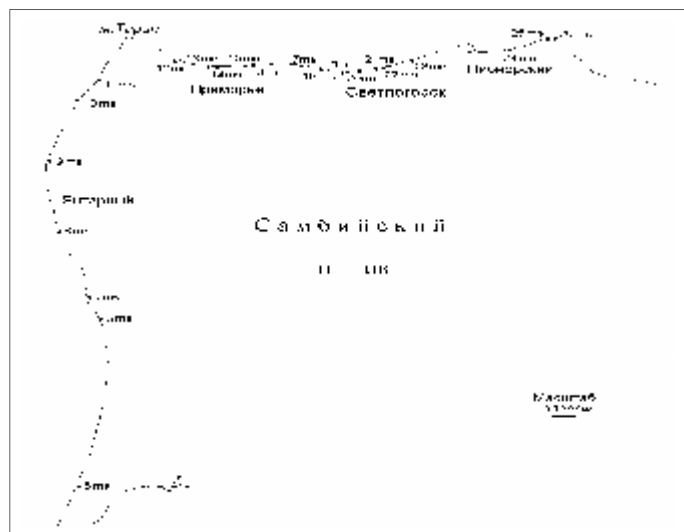


В. Л. Болдырев
Лаборатория прибрежных систем
АО ИО РАН

Морфодинамика берегов Калининградского побережья Балтики



Расположение постоянных мониторинговых реперов

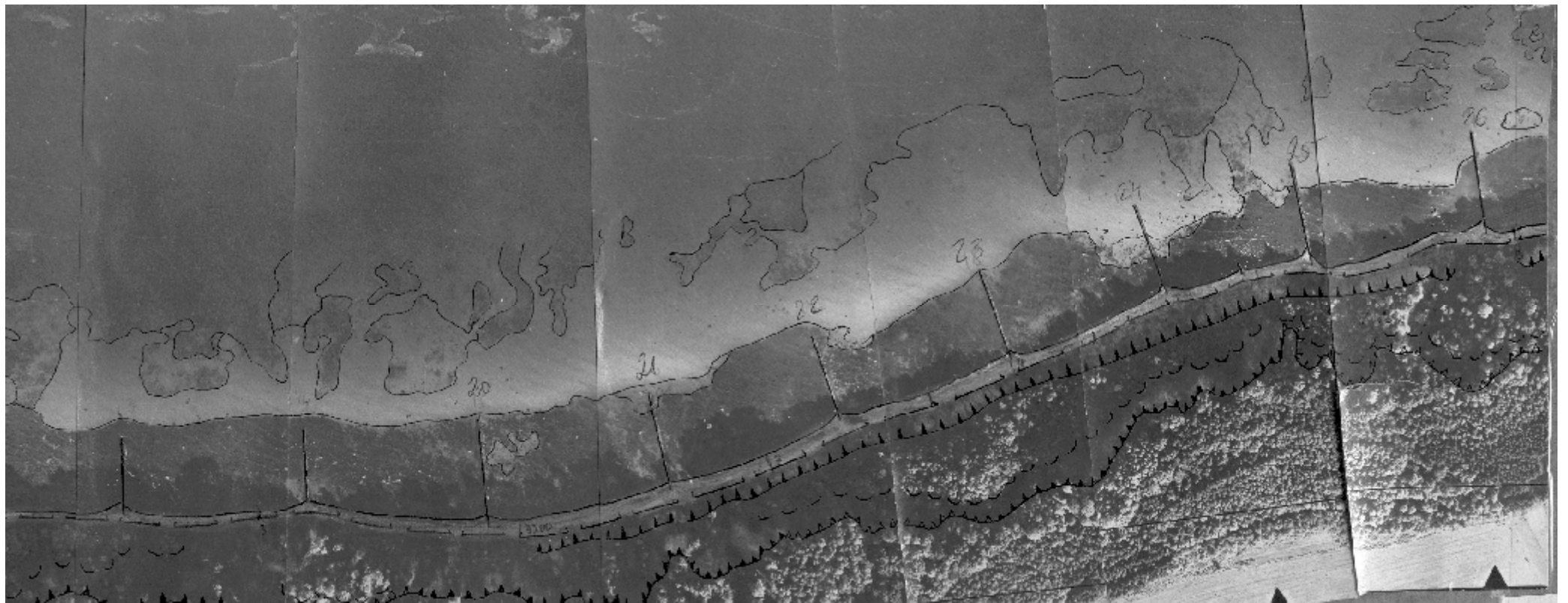
























Выходы горизонтов древних почв в абразионном уступе старой дюны на 4-ом км косы.

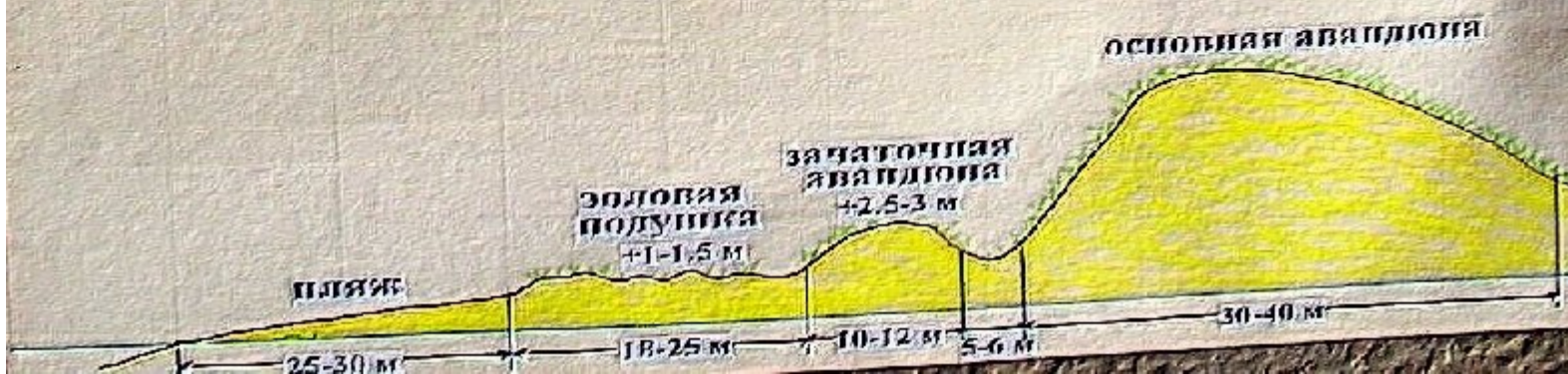
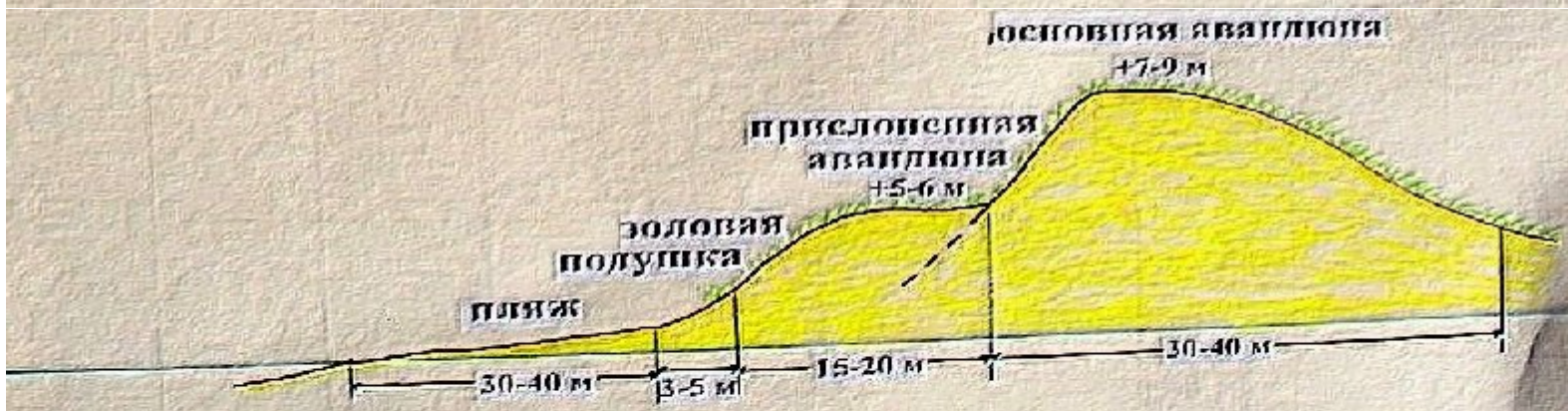
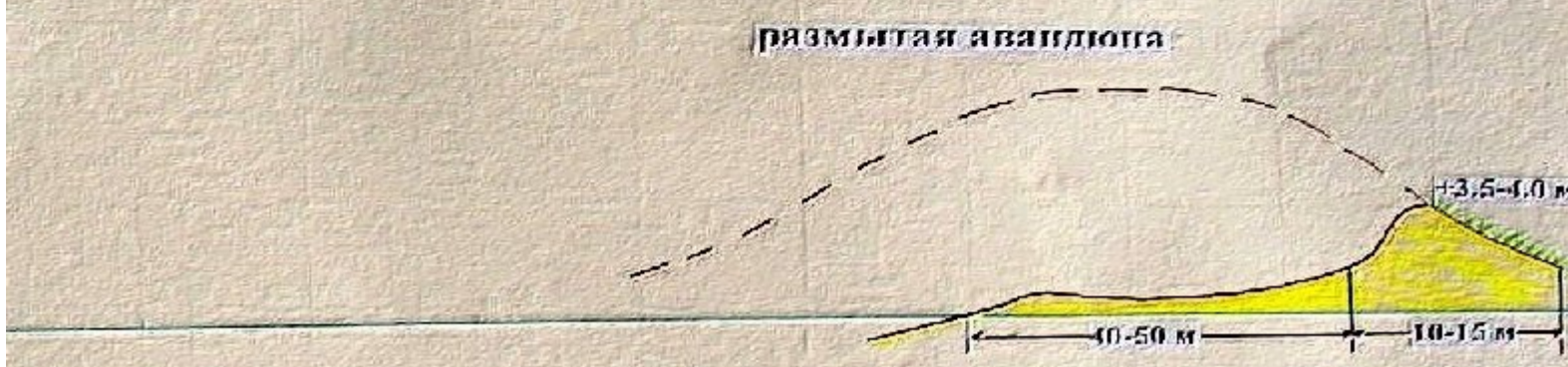
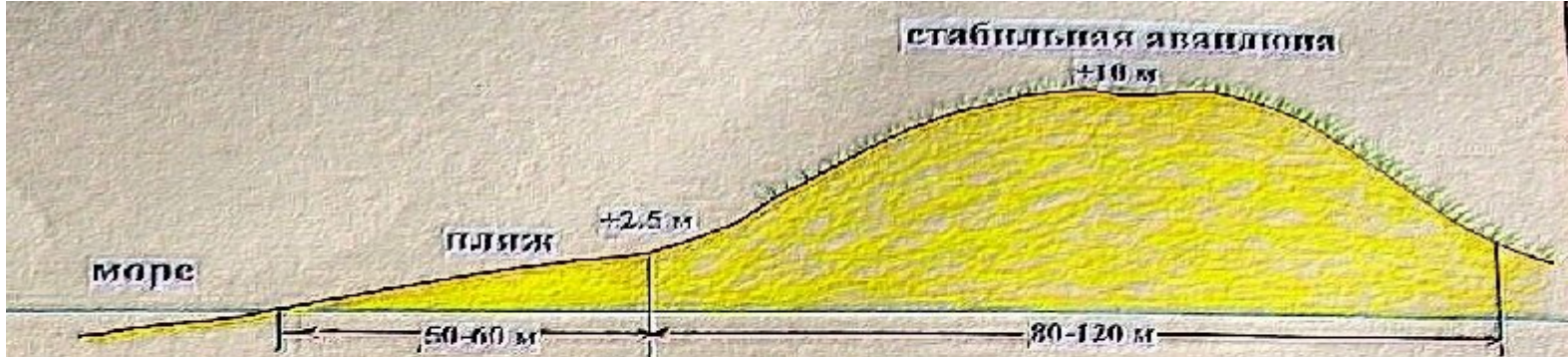








Прислоненная авандюна у основной авндюны











Один из немногих участков морского берега косы в районе Рыбачьего с достаточно хорошо сохранившейся валообразной авандюной. Однако морская часть авандюны и здесь также смыта почти на $1/3$ ее бывшей ширины.



Обустроенный переход через аванюну с видовой площадкой у т/б «Хвойное». По сторонам от дорожки с покрытием видна наброска хвороста. Однако этого оказалось мало и отдыхающие продолжают расходиться по сторонам от дорожки и вытаптывать поверхность аванюны. Требуется устройство оплетневки, как у выхода на пляж у пос. Морское.



Пример удачного обустроенного перехода через авантюну у пос. Морское.



А теперь посмотрим как выглядят берега косы с воздуха. На снимке южная часть косы со стороны залива. На переднем плане - первая гряда высоких дюн.



А здесь участок интенсивно размываемого подветренного склона дюны: гибнет сосновый лес.



Подветренный склон высокой дюнной гряды южнее Морского. В нижней части склона хорошо виден естественный осов песка в результате перегрузки склона песком, передвигаемым через вершину дюнной гряды.



Вид с севера на пос. Морское и дюну Эфа. В средней части снимка видна намытая береговая полоса и пруды отстойники за ней, незаполненные грунтом в связи с тем, что работы по намыву берега не были закончены. На переднем плане – интенсивно размываемый склон высокой дюны. В начале 60-х годов минувшего века берег здесь был выдвинут в залив на 40-50м и по нему проходила грунтовая дорога.



Озеро Лебедь эолового происхождения. На снимке видно, что перемычка, отделяющая озеро от залива имеет ширину всего 2-5 м, при этом в узких местах наметились промоины. В начале 60-х годов минувшего века эта перемычка имела ширину 20-25 м. Во избежание полного размыва перемычки и слияния вод озера с заливом, необходим срочный намыв новой перемычки шириной до 30 м.